



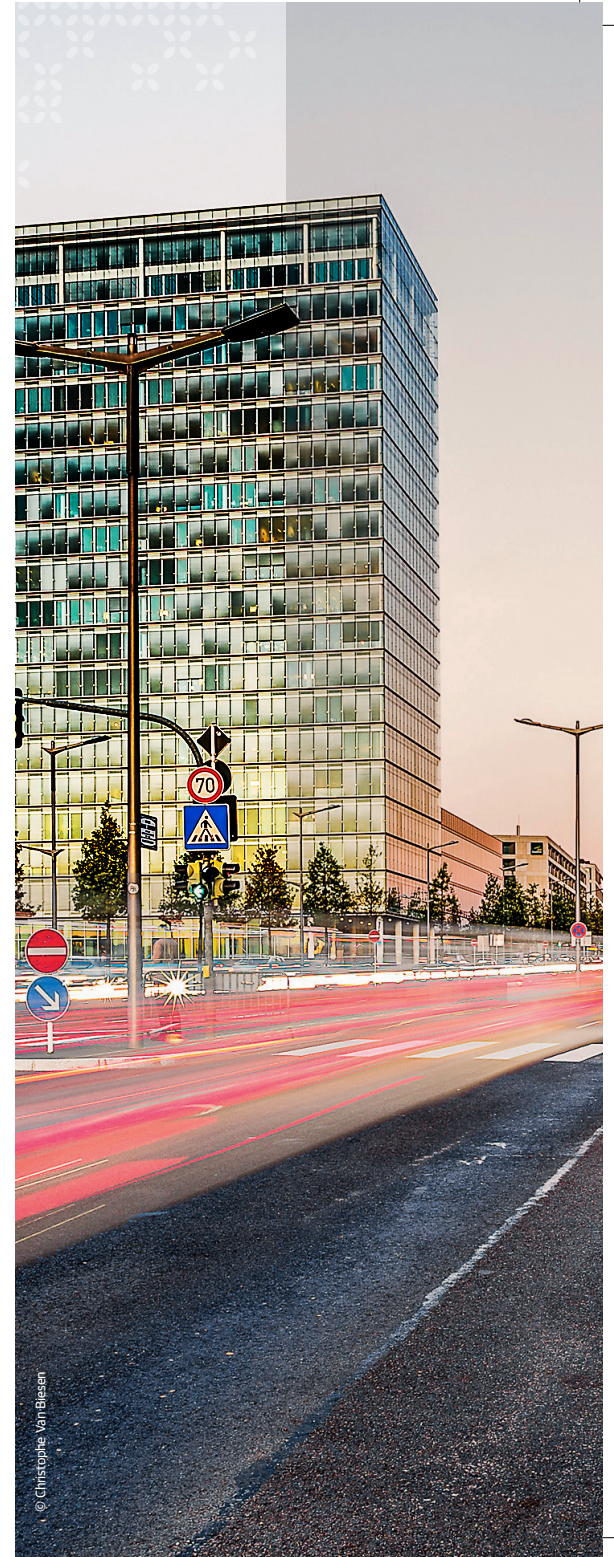
© ekimpk.lu

룩셈부르크: 유럽 비즈니스의 출발지

룩셈부르크를 선택하는 10가지 이유

 LUXEMBOURG
TRADE & INVEST

- 04** 전 세계적으로 연결된 경제
- 08** 혁신 제품의 시험 무대
- 10** 친기업 정책
- 12** 번창하는 창업 공동체
- 14** 믿을 수 있는 데이터 허브
- 16** 국제 인재 풀
- 20** 오래도록 머물 수 있는 보금자리
- 22** 물류 및 공급망 허브
- 26** 사업 인센티브 및 지원
- 28** 살기 좋은 곳
- 32** 지원 방식





유럽에서 사업을 시작하거나 확장할 계획이신가요?

룩셈부르크는 혁신에 우호적인 환경에서
제품과 서비스를 개발하고 알맞게 조정하며,
유럽과 글로벌 시장을 이끄는 데 필요한 팀과
네트워크를 구축할 수 있는 기회를 제공합니다.

전 세계적으로 연결된 경제

EU 시장의 중심부

유럽 전역에서 사업을 개발하고 성장시키는 데 있어 EU에서 가장 국제적인 국가보다 좋은 곳이 있을까요? 개방 경제를 일관되게 견지하고, 유럽 중앙에 위치하며, EU에서 다국적 인구가 가장 많은 룩셈부르크는 유럽과 전 세계 시장으로의 접근성이 좋아 비즈니스 입지가 최적인 국가로 유명합니다.

룩셈부르크의 상품 및 서비스 수출은 국가 GDP 기준 세계 최고 수준입니다. 룩셈부르크에는 글로벌 또는 유럽 본부는 물론 Goodyear, Amazon, ArcelorMittal, PayPal, SES, Husky Injection Molding Systems, Spire, Vodafone 등과 같은 다국적 기업의 선두적인 R&D 및 혁신 센터가 다수 위치해 있습니다.

룩셈부르크는 최적의 위치로 유럽 심장부에 자리잡고 있습니다. EU의 주요 소비재 시장인 프랑스와 독일과 국경을 접하고 있습니다. 비행기로 2시간이면 EU GDP의 60%를 차지하는 곳에 갈 수 있습니다. 룩셈부르크 공항은 유럽의 주요 항공 화물 허브 중 하나로서, 100개 이상의 직항 노선을 운영하고 있습니다.

전 세계 및 유럽의 국경간 활동을 전문으로 하는 금융의 중심지로서 룩셈부르크는 국제 무역을 위한 법률 및 규제 체제가 잘 발달되어 있습니다. 룩셈부르크는 여러 번 EU 법률을 신속하게 적용하여 사업의 투명성과 예측성을 보장했습니다.

인력의 74%가 외국인으로 구성되어 국제적으로 사업하는 데 필요한 언어 능력과 다문화 경험을 갖춘 직원을 채용하기가 쉽습니다. 룩셈부르크에 본사를 두고 있으면 한 곳에서 유럽의 다양한 시장에 접근하기가 쉽니다.

#1

무역 개방도 세계 1위

(The World Bank, 2020)

5th

글로벌 경제 국가 세계 5위

(2021 KOF 글로벌 지수)



전 세계적으로 연결된 경제
EU 시장의 중심부



룩셈부르크는 EU 공동 시장에 대한 액세스를 제공합니다



혁신 제품의 시험 무대

연구 협력이 전면적으로 이루어지는 리빙랩(living lab)

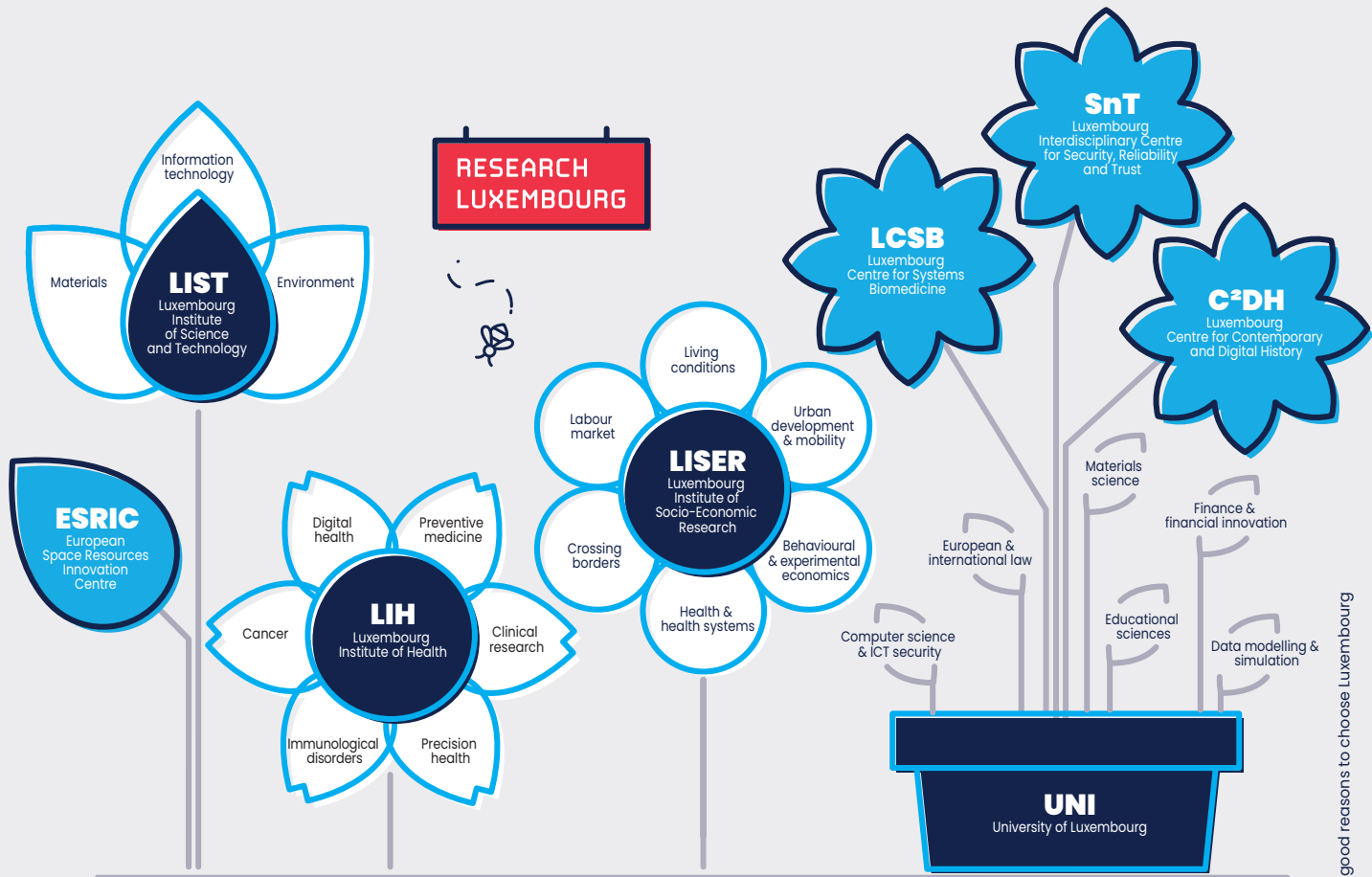
룩셈부르크는 혁신에 개방적이고, 민관 연구 협력이 활발히 이루어지며, 유럽 내 여러 기술 핫스팟에 근접하기 때문에 새로운 제품 및 서비스의 개발과 상업화에 탁월한 시험 무대입니다. 아울러 인구 규모가 작아 관리가 용이하고 다양해 EU 시장에 제품을 현지화하기에도 좋습니다

룩셈부르크는 늘 창의적으로 생각합니다. 세계에서 두 번째로 우주 자원의 개발과 이용에 관한 법률 체계를 채택했으며 세계 최초로 모든 대중 교통을 무료화했습니다. 금융 혁신에 대한 개방성 덕분에 룩셈부르크는 고유의 비즈니스 지향적 고성능 컴퓨터와 선도적이고 지속 가능한 친환경 금융 센터의 근거지입니다. 이러한 여러 예를 통해 룩셈부르크가 비옥한 땅처럼 혁신적인 제품과 서비스를 개발할 수 있는 기반임을 알 수 있습니다.

정책입안자들은 기업의 요구와 기회를 잘 알고 있으며 사업을 촉진하는 기술에 관심을 갖고 있기 때문에 혁신을 가로막는 것이 아니라 촉진하는 체계와 규정을 마련할 수 있습니다.

룩셈부르크는 EU 시장에서 제품과 서비스의 지역 특화, 테스트 및 인증을 원하는 기업들에게 안전한 환경을 제공합니다. 인구 규모가 작아 관리가 용이하고, 인프라가 잘 갖추어져 있으며, 매우 다양하고 국제적인 인구 구성 덕분에 매력적인 리빙랩이 될 수 있습니다.

연구 기관들은 민간 부문과 다각도로 협력하며 기업들과 함께 제품을 개발하고 테스트합니다. R&D와 혁신 프로젝트에 유럽 및 국가 보조금이 제공됩니다.



Source: Research Luxembourg Infographic: Based on an idea by Quattro Creative

10 good reasons to choose Luxembourg

친기업 정책

혁신을 지지하는 의사결정권자들에 대한 높은 접근성

룩셈부르크 정책입안자들의 기업에 대한 태도를 단적으로 보여주는 말이 있다면 바로 “당신의 성공이 우리의 성공(Your success is our success)”일 것입니다. 다국적 기업들이 룩셈부르크를 선택하는 이유는 국가의 종합적인 지원 시스템과 더불어 의사결정권자들이 미래 지향적이며 사업 촉진 의지가 강해 이들과 쉽게 만날 수 있기 때문입니다.

공공 기관들과의 상호작용이 용이하고 의사결정권자들은 기업들의 고민과 참신한 아이디어를 경청하고 이해할 준비가 되어 있기 때문에 룩셈부르크에서 시도되는 많은 사업이 성공하는 것입니다. 대화와 상호 이해를 중시하는 사회적 풍토가 조성되어 있습니다.

주요 파트너들 간의 연결이 신속하게 이루어져 혁신 사업을 위한 결정을 쉽게 내릴 수 있습니다. 정책입안자들이 혁신적인 사업 기회에 대한 통찰을 얻어 이를 실현할 수 있는 능력을 갖추었기 때문에 SpaceResources.lu 또는 비즈니스 지향적인 고성능 컴퓨터 같은 선도적인 프로그램이 나오게 된 것입니다. 경제계가 긴밀하게 결속되어 있어 잠재적 파트너, 고객, 공급업체 등에게 기업을 쉽게 소개할 수 있습니다.

룩셈부르크 내 법인 설립을 원하는 기업들은 기업가 및 기존 기업을 대상으로 무료 서비스를 제공하는 통합 기구 더하우스오브인터프리널십(House of Entrepreneurship)에서 전문 자문 서비스를 받을 수 있습니다. 법인 설립에 관한 모든 문서에서 영어를 사용할 수 있습니다 (프랑스어 또는 독일어 번역 포함).

룩셈부르크에 많은 민간 및 민관 기업 육성 기관, 공유 업무 공간, 스타트업 발굴 기관들은 룩셈부르크에서 기반을 다지고자 하는 기업들이 확실한 출발을 할 수 있도록 지원합니다. 그 밖에도 다양한 유형의 부지 및 사무 공간의 이용이 가능합니다.

비즈니스 지향적 규정

룩셈부르크의 기업 친화적인 태도는
다음과 같은 다양한 규정을 통해 알 수 있습니다 :



투명하고 간소한 행정 절차



합리적인 법인세율



광범위한 이중과세방지협정
적용 범위



유리한 간접 인건비



유리한 수출입 규정



번창하는 창업 공동체 국제 기업가들의 만남과 평가의 장

룩셈부르크의 스타트업 생태계는 사실상 아무 것도 없는 상태에서 출발해 20년도 안 되어 번창하는 공동체로 성장했습니다. 이는 룩셈부르크의 “하면 된다(can-do)”는 자세와 기업가 정신에 대한 개방적인 사고 방식을 잘 보여주는 놀라운 성과입니다. 룩셈부르크는 국제적인 기업가들의 이름을 알고 있으며 이들을 환영합니다.

룩셈부르크는 언제나 기업들의 실질적인 요구를 충족하는 것이 목표였습니다. 현재 룩셈부르크에는 해외 혁신 기업들의 1차적인 현지 허브 역할을 하는 인큐베이터, 엑셀러레이터, 혁신 허브가 15개 이상 있습니다. 기업 육성 기관들은 서로 경쟁하는 대신 협력하며 필요할 때 서로의 스타트업을 기꺼이 도와줍니다.

성공 가능성이 큰 스타트업은 다양한 프로그램을 이용할 수 있으며 특히 인큐베이터 Fit 4 Start 프로그램이나 경제부의 젊은 혁신 기업(Young Innovative Enterprise) 지원 정책 같은 지원 조치를 이용할 수 있습니다.

룩셈부르크는 스타트업이 자사 제품과 서비스를 테스트한 후에 전 세계에 출시하기에 좋은 위치입니다. 유럽의 주요 시장과 가깝기 때문에 룩셈부르크를 쇼케이스 시장(showcase market) 삼아 요구를 파악하고 상품을 개발하기에 좋습니다.

각 스타트업에 맞춤 지원을 제공할 수 있는 능력 때문에 룩셈부르크는 다른 대규모 스타트업 허브와 차별화되는 경쟁 우위를 갖고 있습니다. 스타트업 기업은 다양한 주체들이 함께 원활하게 작동하는 긴밀하게 결속된 생태계의 모든 이점을 누릴 수 있습니다. 또한 대기업, 투자자, 전문 자문가 등 성공으로 가는 과정에서 매우 값진 도움을 주게 될 파트너들과 쉽게 접촉할 수 있습니다.

+15

15개 이상의 인큐베이터
엑셀러레이터
혁신 허브

+500

500개 이상의 스타트업



주요 대상 시장:



금융



정보 기술



건강 및 웰빙



일반 비즈니스
소프트웨어



우주



산업 및 제조

9

스타트업을 지원하는
9가지 기업 프로그램

— 믿을 수 있는 데이터 허브

연결성, 사이버 보안, 데이터 처리

룩셈부르크는 국제적으로 인정받는 연결성, 데이터 처리 능력, 사이버 보안의 강점을 활용해 데이터 경제의 선도국이 되고자 하는 포부를 갖고 있습니다. 룩셈부르크는 모든 관련 당사자가 협력하여 원활한 고객 경험을 구현하는 포괄적인 지원 생태계를 갖추고 있습니다.

룩셈부르크의 데이터 생태계에는 국가 사이버 보안 센터, 데이터 레이크, 연구 기관, 세계적 수준의 인프라 등 **가장 중요한 구성요소가 모두 있습니다.** 룩셈부르크는 안전한 유럽 환경에서 디지털 솔루션을 개발하고, 테스트하고, 지역 특화를 진행하고, 규정 준수 장치를 개발하고자 하는 기업들을 환영합니다.

룩셈부르크는 매우 빠른 초저지연(ultra-low-latency) 연결과 전국에 구현된 초고속 광대역으로 **뛰어난 연결성을 보장합니다.** 룩셈부르크에는 Tier IV 인증을 받은 9개 데이터 센터를 포함해 총 23개의 데이터 센터가 있습니다(유럽 내 Tier IV 데이터 센터 집약도 최고). 룩셈부르크 시내 전역과 기타 시범 지역에는 이미 5G 이동 통신망이 구현되어 있습니다.

상호 보안 기술을 지닌 여러 주체들이 성숙된 사이버 보안 생태계를 형성하고 있어 각 기업이 사이버 보안 수준을 높일 수 있는 실제적인 도구를 제공할 수 있습니다. 2018년에 에스토니아는 중요하고 민감한 정부 정보를 보관하는 세계 최초의 디지털 대사관을 이곳에 개관했습니다.

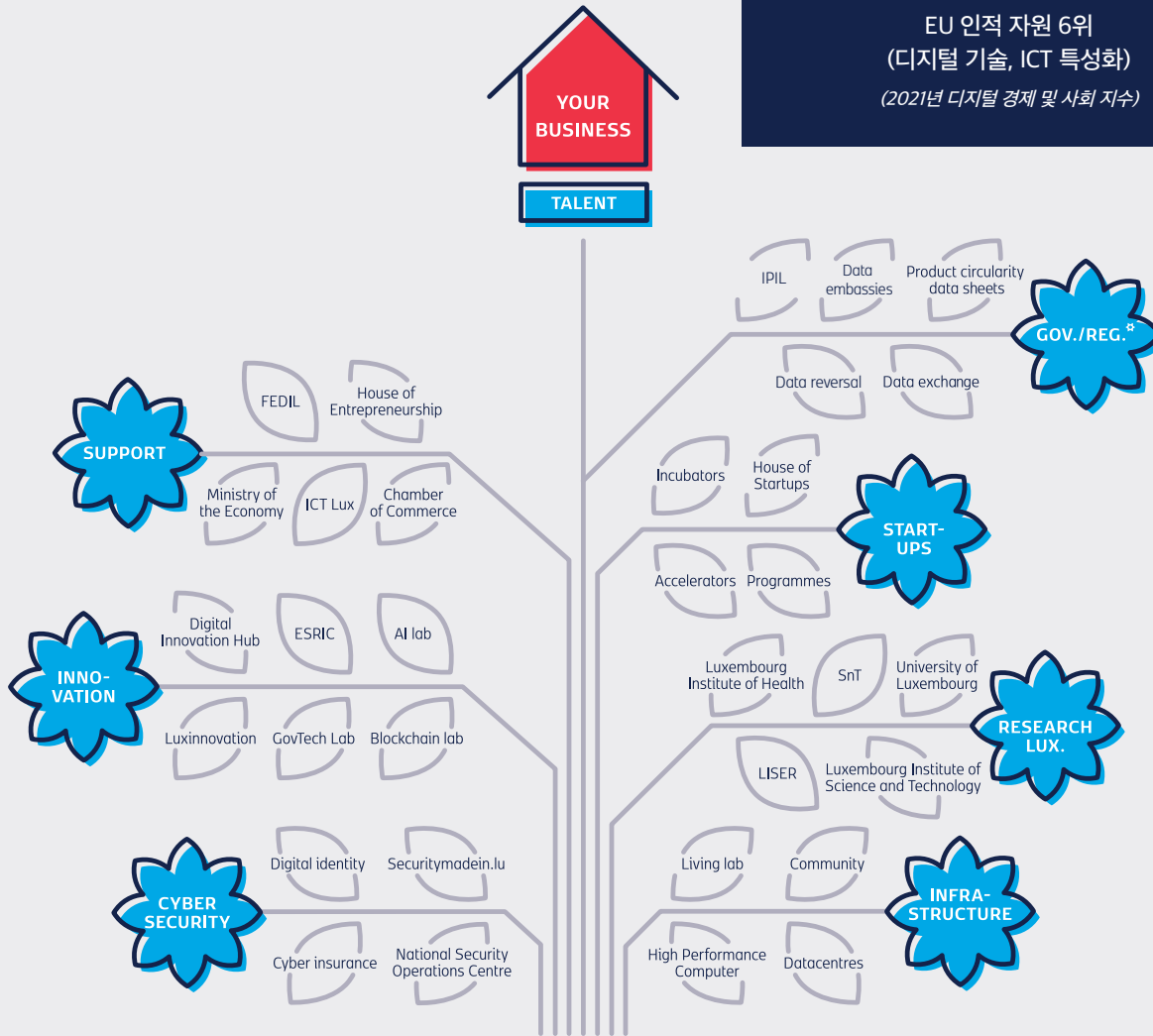
룩셈부르크의 **비즈니스 지향적 고성능 컴퓨터인 MeluXina**의 독특한 모듈식 구조는 다양한 규모의 처리 능력에 대한 기업들의 요구를 충족하도록 설계된 것입니다.

4th

EU에서 네 번째로 우수한 연결성
(2021년 디지털 경제 및 사회 지수)

6th

EU 인적 자원 6위
(디지털 기술, ICT 특성화)
(2021년 디지털 경제 및 사회 지수)



DATA DRIVEN INNOVATION STRATEGY

(*) Governance/Regulations Infographic: Based on an idea by Quattro Creative

국제 인재 풀

기술 숙련도, 다국어, 다문화

룩셈부르크는 EU에서 다국적 인구가 가장 많은 곳으로서 다국적 특징, 언어 능력, 교육 수준이 뛰어난 인력을 보유하고 있습니다. 이는 유럽과 글로벌 시장을 무대로 활동하는 기업들에게 엄청난 자산일 뿐만 아니라 이를 통해 기업들은 진정으로 세계적인 사고 방식을 갖추게 됩니다.

180여개국에서 온 사람들이 살고 있는 룩셈부르크는 룩셈부르크어, 프랑스어, 독일어의 세 가지 공용어를 사용합니다. 영어는 특히 경제계에서 널리 사용됩니다. 3개국어 이상에 능통한 것은 특별한 것이 아닌 보편적인 것입니다. 따라서 다양한 국가의 고객을 상대할 수 있으며 고객의 요구를 상세히 파악할 수 있는 직원을 쉽게 찾을 수 있습니다.

룩셈부르크에 있는 고용주들은 고도로 숙련된 인력을 확보할 수 있습니다. 룩셈부르크는 고숙련자 고용률이 세계 1위입니다(Statista, 2015). 인력의 74%가 외국인인데 이들은 룩셈부르크에 거주하는 외국 국적자와 프랑스, 독일, 벨기에의 주변 지역에서 오는 국경을 초월한 근로자로 1,100만 명이 넘습니다. 고용주들은 그 외 유럽 지역과 해외 출신 직원도 많이

채용합니다. 비EU 국적자 중 적격자들을 위한 간소화된 취업 허가 절차가 마련되어 있으며 신청 처리가 신속하게 진행됩니다.

대다수 인력이 해외 시장에서 일한 경험이 풍부하며 본국에 중요한 인맥을 보유하고 있습니다. 국제적인 팀 덕분에 기업 구조가 국제화되고 제품에 처음부터 다국어를 사용하기 때문에 새로운 시장에 진출하기가 훨씬 더 쉽습니다.

EU 국가 중 가장 많은 다국적 인구



53%

룩셈부르크 국민 53%



38%

EU 거주자 38%



9%

비EU 거주자 9%

STATEC, EUROSTAT



© University of Luxembourg

#1

평균 소통 언어 수 EU 1위:

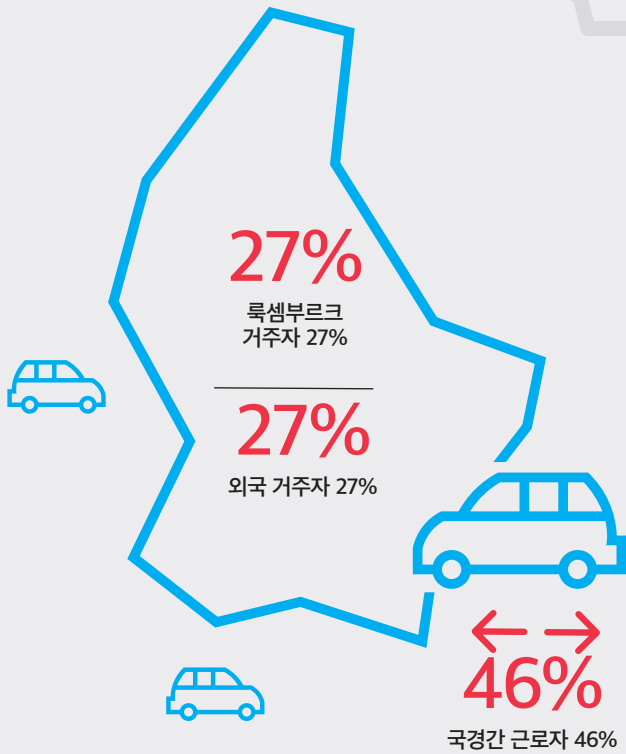
3.6

(Eurobarometer)

국제 인재 풀
기술 숙련도, 다국어, 다문화



다국적 인력



STATEC

2nd

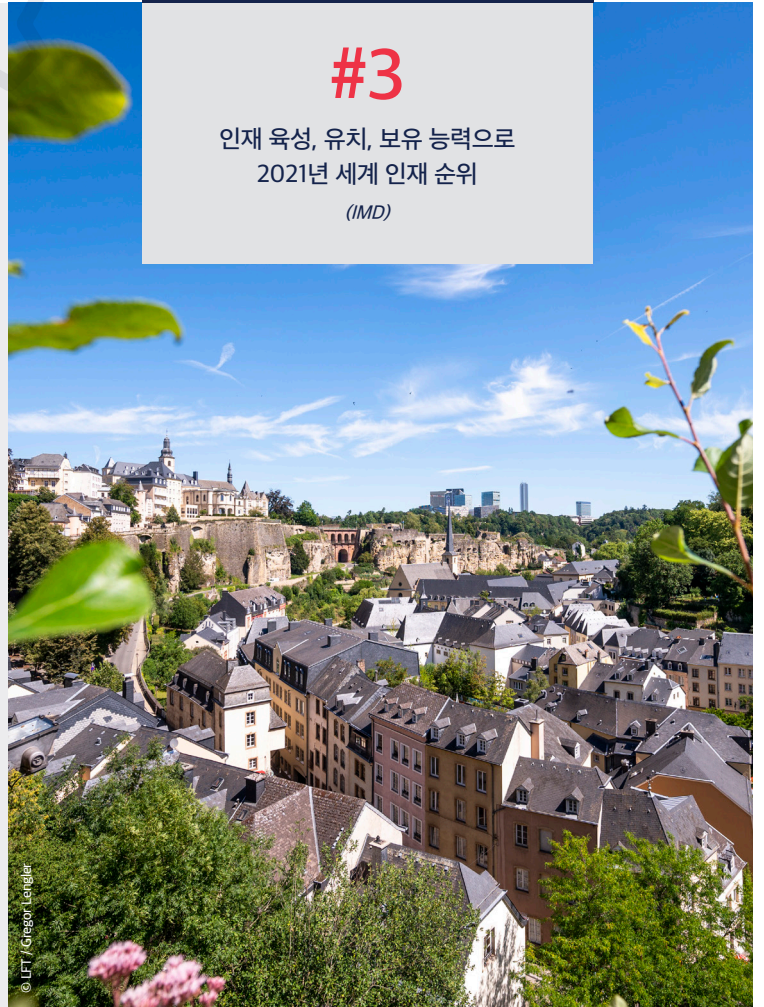
기본 가격을 기준으로
노동 생산성 세계 2위

(2019 The Conference Board
Productivity Brief)

#3

인재 육성, 유치, 보유 능력으로
2021년 세계 인재 순위

(IMD)



© LFT / Gregor Lengler

오래도록 머물 수 있는 보금자리

탄탄한 경제, 안정적인 사회

룩셈부르크는 재무, 경제적 성과가 탄탄하며, 일자리가 지속적으로 창출되고, 사회 정치적으로 안정적인 나라로 유명합니다. 이곳에 사무소를 두기로 한 기업들에게 장기적으로 탄탄한 성장 전망을 보장할 수 있습니다. 룩셈부르크 경제는 사업 개발에 유리한 환경을 제공합니다.

수년 간 지속적으로 EU 평균을 능가하며 꾸준히 성장해온 룩셈부르크의 경제는 견실하고 다각화되어 있습니다. 룩셈부르크는 1인당 GDP가 세계 최고인 3개 국가 중 하나로, 여기에는 국경간 근로자 수가 많다는 점이 일부 작용했습니다.

룩셈부르크는 **해외 무역, 고용률, 국내 경제, 재정**, 기업 관련 법규, 사회 제도 체계를 반영하여 세계 12위의 경쟁력 있는 국가로 선정되었습니다. 2021년에는 회복 탄력성 세계 3위의 경제국으로 선정되었습니다. 룩셈부르크는 EU에서 정부 부채 비율이 두 번째로 낮습니다.

룩셈부르크는 주요 신용 평가 기관 전체에서 **일관되게 AAA 등급을 받은 몇 안 되는 국가 중 하나입니다.** 노동 생산성이 세계 2위 (Conference Board Productivity Brief, 2019)이며, 실업률은 EU 평균보다 훨씬 낮습니다.

정치와 규제가 안정적인 것으로 유명한 룩셈부르크는 정치적으로 가장 안정적인 국가 중 세계 10위입니다. 룩셈부르크는 노사 대표의 개방적인 대화를 중시하는 안정적인 노동 환경을 갖고 있습니다. 노동쟁의 행위로 손실되는 근무 일수는 유럽에서 가장 적습니다.



GDP 성장률 (2021년- 예비 수치)

+7%

EU평균 **+5%**



실업률(2022년 4월)

4.7%

EU평균 **6.2%**



GDP대비 공공 부채(2021년)

24.4%

EU평균 **95.6%**



고용 성장률(2005년~2020년)

54%

EU평균 **9%**

STATEC, EUROSTAT

3rd

회복 탄력성 세계 3위의 경제국

(2021 FM Global Resilience Index)

9th

정치적으로 안정적인 국가

세계 9위

(The World Bank, 2020)

12th

경쟁력 있는 경제 세계 12위

(2021 IMD World Competitiveness Ranking)

10 good reasons to choose Luxembourg

물류 및 공급망 허브

복합 운송 및 디지털

룩셈부르크는 상품 수출입과 전자 주문 처리(e-fulfilment) 활동 관리에서 광범위한 이점을 제공합니다. 룩셈부르크는 선두적인 항공화물 공항과 우수한 도로, 철도, 수로 인프라가 갖추어져 있어 부가가치 물류 활동에 경쟁력 있는 대륙간 물류 허브입니다.

룩셈부르크는 **유럽 최대 소비자 시장**인 독일과 프랑스 **사이에 위치해 있어** 유럽 최고의 물류 허브로서 자리매김하기에 적합해 온라인 소매업체들이 국경을 넘어 EU 소비자들에게 직접 상품을 배송하거나 이곳에 전자 주문 처리 센터를 세울 수 있습니다. 물류 서비스 제공업체들이 온라인 소매업체의 요구에 맞는 양질의 서비스를 제공합니다.

룩셈부르크의 물류 부문에 대한 다중 제품 특화 전략은 특별한 취급 및 보관 솔루션을 요하는 특정 유형의 제품에 집중합니다. 공항에는 모든 대륙과 연결되는 에어 링크(air link)가 있어, GDP인증을 받은 '제약 및 의료 센터(Pharmaceuticals & Healthcare Centre)'와 부패성 화물을 취급할 수 있는 온도 제어 환경을 갖추고 있습니다. 철도와 도로는 접근이 쉽고 정체가 없으며, 메르테르트(Merttert) 하항에서 내륙과 북해 목적지로 연결됩니다.

룩셈부르크는 무서류 통관 절차, 수출입 안전 관리 우수 공인업체를 대상으로 하는 간소화된 통관 절차, 통관 대행업체 이용 가능성을 포함해 수입, 운송, **수출 절차가 빠르고 간편합니다.** 물류 단지 두 곳에는 부동산 증개 전용 솔루션이 있습니다.

룩셈부르크 정부는 **최고 수준의 디지털 인프라**와 빅데이터 취급 및 처리 전문성을 이용해 룩셈부르크를 차세대 물류 4.0 허브로 바꿀 계획입니다. 철도망, 수로망, 도로망에 지능형 운송 시스템이 사용되고 있습니다.



© Luxair Cargo

7th

유럽 7대 항공 화물 플랫폼

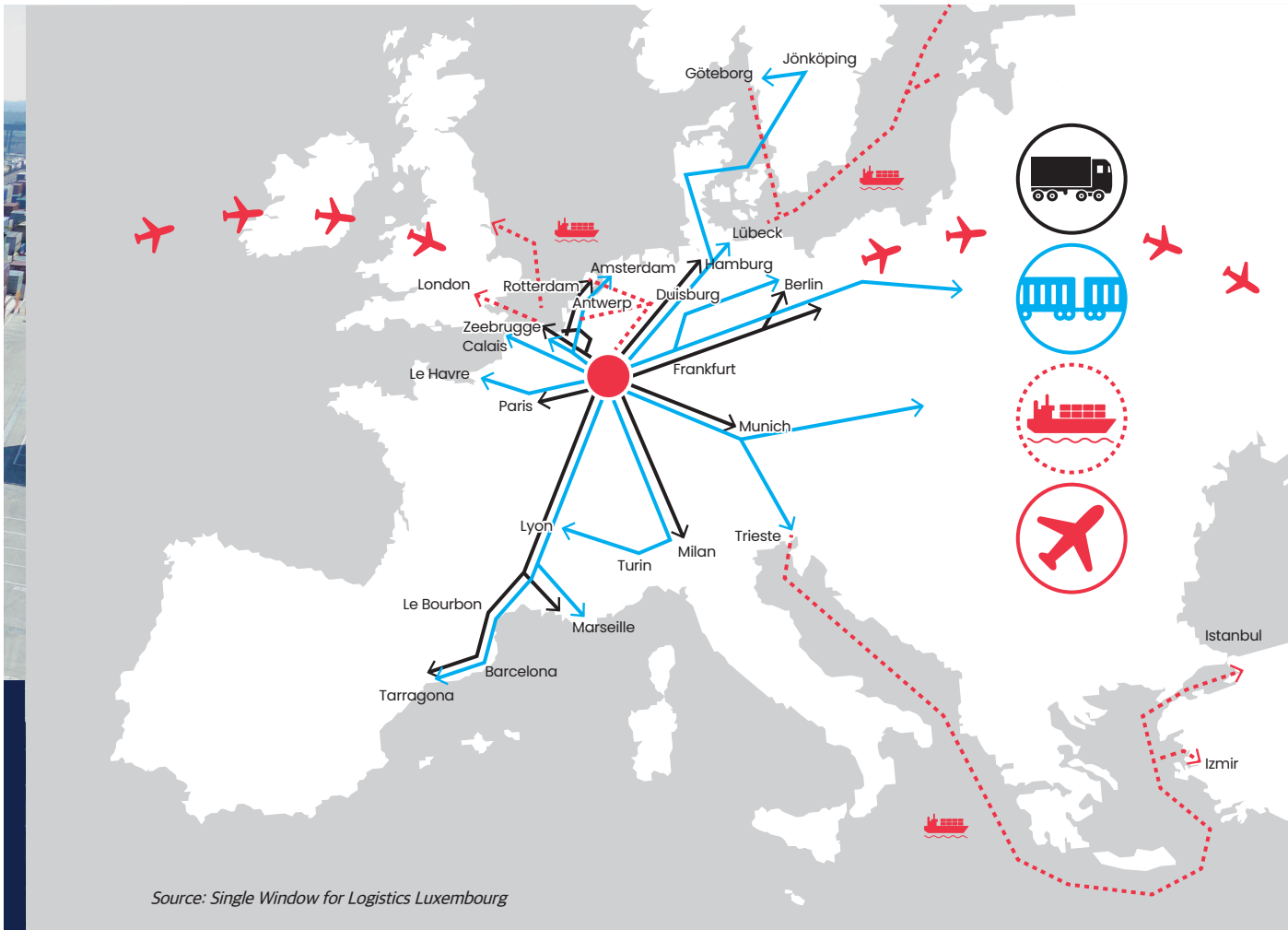
(STATISTA, 2021)

물류 및 공급망 허브
복합 운송 및 디지털



7th

연결되는 국가 수 세계 7위
(DHL Global Connectedness Index 2020)



10 good reasons to choose Luxembourg

사업 인센티브 및 지원

기업 발굴 및 지원, 대출 및 보조금

룩셈부르크 경제의 경쟁력을 강화하는 노력의 일환으로 룩셈부르크 정부는 여러 종류의 연구개발 및 혁신 지원 대책을 제공합니다. 룩셈부르크에서 지속적으로 사업을 운영하는 기업은 활동을 확장하고, 혁신 개념과 제품을 개발하며, 전반적인 경쟁력을 강화할 수 있는 여러 가지 공적 자금 지원 프로그램을 이용할 수 있습니다.

룩셈부르크로 오는 스타트업 기업은 스타트업 발굴 프로그램인 Fit 4 Start를 신청하여 6개월 동안 코칭을 받으며 최대 15만 유로의 공동 지원금을 받을 수 있습니다. 혁신적인 스타트업은 경제부에서 제공하는 젊은 혁신 기업(Young Innovative Enterprise) 보조금을 신청할 수도 있습니다. 룩셈부르크의 여러 기업 투자 펀드는 스타트업과 기술 집약적인 중소기업에 투자합니다.

룩셈부르크에서 활동량이 상당한 기업들은 룩셈부르크 경제부에서 주는 **연구개발 및 혁신 보조금을 이용할 수 있습니다.** 룩셈부르크에 위치한 기업들은 연구 및 혁신을 위한 EU 프레임워크 프로그램인 Horizon Europe 같은 유럽 자금 지원 프로그램도 이용할 수 있습니다.

국가 투자 은행 SNCI는 룩셈부르크에 기반을 둔 기업과 그 프로젝트에 중장기적인 금융 지원을 전문으로 합니다.

SNCI의 금융 지원 상품은 고정 자산, 혁신 및 수출에 대한 투자 상품입니다. 또한 SNCI는 새로 법인을 구성했거나 상속된 SME에게 창업/양도 대출을 제공하며, 해외에 있는 룩셈부르크 기업에도 투자할 수 있습니다.

룩셈부르크 수출 신용국(Office du Ducroire)은 룩셈부르크에 기반을 두고 외국과 무역하는 기업들을 지원합니다.

여러 단체에서 민간 투자자를 모집합니다. LBAN(Luxembourg Business Angel Network: 룩셈부르크 엔젤 투자 협력체)의 취지는 확장성과 파괴적 혁신성이 있는 스타트업을 개인 투자자와 연결해주는 것입니다. LPEA(Luxembourg Private Equity and Venture Capital Association, 룩셈부르크 사모펀드 및 벤처 캐피탈 협회)은 룩셈부르크에 있는 사모펀드 회사 및 벤처 캐피탈 전문가를 대표하고, 이들의 이익을 보호하고 증진합니다.

룩셈부르크 기반 기업이 이용할 수 있는 연구개발 및 혁신 보조금



타당성 조사



연구개발(R&D) 프로젝트
및 프로그램



젊은 혁신 기업 지원



SME의 혁신 보조



프로세스 및 조직 혁신
보조금



© 2020 Coroden/koff/Shutterstock

살기 좋은 곳

녹색, 안전, 재미

룩셈부르크는 자국민과 국외 거주자 모두에게 매우 좋은 삶의 질을 제공합니다. 해외에서 온 거주자들을 환영하는 오랜 전통을 지닌 진정한 세계주의적 국가이므로 가족을 부양하고 생활하는 것은 물론 국제적인 경력을 쌓기에도 좋은 곳입니다.

룩셈부르크의 의료 시스템은 세계 최고 수준입니다. 거주민의 95% 이상이 의료 보험 혜택을 받고 있습니다. 사회 보장 시스템이 고도로 발달해 있고 효율적이어서 질병, 업무상 사고, 직업병에 관한 연금은 물론 광범위한 보험도 제공됩니다.

룩셈부르크 사회의 세계주의적 특징은 학교 시스템에도 반영되어 있습니다. 정부에서 재정을 지원받는 양질의 학교들은 룩셈부르크어, 독일어, 프랑스어로 수업을 진행합니다. 일부 공립 학교에서는 영어로 진행되는 자율 교과가 있으며 명망 높은 국제 학교가 약 15개 있습니다. 룩셈부르크 대학교(University of Luxembourg)는 국제성, 다국어 사용, 학제 융합을 특징으로 합니다.

유급 휴가와 육아 휴직, 가족 친화적인 분위기, 집과 직장과의 비교적 짧은 거리 때문에 룩셈부르크는 일과 삶의 균형을 잘 잡을 수 있는 것으로 유명합니다. 다양한 사업자들이 다양한 유형의 보육 서비스를 제공합니다.

룩셈부르크에서는 미술, 음악, 무용, 연극, 세계적인 아티스트들의 공연 등 **풍요로운 문화 생활**을 즐길 수 있습니다. 크기가 작은 나라지만 룩셈부르크는 박물관, 미술관, 갤러리, 독립 무대가 많이 있습니다. 룩셈부르크시의 오래된 마을과 성채들은 유네스코 문화 유적이며 전국에 있는 중세 시대의 성들은 유명한 관광 명소입니다.

다양하고 독특한 풍경과 수천 킬로미터에 이르는 하이킹과 바이킹 경로가 있는 시골 지역도 도시에서 그렇게 멀지 않습니다. 룩셈부르크에는 최고 수준의 스포츠 센터, 수상 스포츠를 볼 수 있는 선박 기항지, 아이스 링크가 있습니다. 룩셈부르크에는 골프장 6개와 수영장 38개가 있습니다.



#1

경제와 고용 보장 세계 1위

(2021 Inter-Nations 국외거주자 내부자 설문조사)

살기 좋은 곳 - 녹색, 안전, 재미



© SIP

3rd
전 세계 매력적인 도시 3위
(2021 글로벌 150 도시 지수)



© SIP / UI Feltz



© Luxinnovator / Sabino Parente



5th

가족을 부양하기 좋은 나라 5위

(Asher & Lyric 웹사이트, 2020)

지원 방식

Luxembourg Trade & Invest (룩셈부르크 대표부)

해외 투자는 쉽지 않은 일입니다. 룩셈부르크에 글로벌 또는 유럽 본부를 세우거나 사무소를 열고자 하는 기업에게는 룩셈부르크 무역투자(Luxembourg Trade & Invest) 파트너들이 양질의 광범위한 서비스를 투자의 각 단계에서 무상으로 제공하며 사업 성공을 돕습니다.

상세한 부문별 정보 취득

분야 전문가들이 룩셈부르크에서의 사업 운영에 관한 모든 측면은 물론 특정 사업 부문의 기회에 관한 믿을 수 있는 정보를 신속하게 제공할 수 있습니다.

자국에서 간편하게 룩셈부르크 사업 기회 탐방

수많은 기업 육성 시설과 공유 오피스 등 룩셈부르크에서의 첫 사무실을 찾는 국제 기업을 환영하고 있습니다. 각 기업의 필요에 가장 적합한 솔루션을 안내해 드립니다.

맞춤형 현장 방문

2~3일 내로 맞춤형 방문을 조직하여 각 기업이 정부 관료, 서비스 제공자, 파트너 등 많은 관료 인사를 만날 수 있도록 지원합니다. 특히 룩셈부르크 당국에서 도움과 협력을 제공할 것입니다.

룩셈부르크 내 회사 설립

더하우스오브엔터프라이널십(House of Entrepreneurship)과 협력하여 룩셈부르크에 회사를 설립할 수 있도록 지원합니다.

현지 네트워크의 시작

룩셈부르크 비즈니스 세계에는 광범위한 인맥이 있습니다. 다국적 기업과 현지 기업, 스타트업, 전문 서비스 제공업체를 소개하여 신속하게 현지 비즈니스 공동체의 일원이 될 수 있도록 도울 수 있습니다.

자금 마련 방법과 장려책 탐방

룩셈부르크에 기반을 둔 기업은 국비 지원 대책을 신청할 수 있고 유럽 자금 지원 프로그램에 참여할 수 있습니다. 전문가들이 각 회사의 전략에 가장 적합한 자금 지원 수단과 신청 방법을 알려줍니다.

문의처

<https://www.tradeandinvest.lu/contact-us/>

담당 부서

<https://www.tradeandinvest.lu/how-we-help/>





**LUXEMBOURG
TRADE & INVEST**

www.tradeandinvest.lu



THE GOVERNMENT
OF THE GRAND DUCHY OF LUXEMBOURG
Ministry of the Economy



THE GOVERNMENT
OF THE GRAND DUCHY OF LUXEMBOURG
Ministry of Foreign Affairs

Supported by:



© Luxinnovation, 2022년 6월